

EV3 に接続先を変更する手順

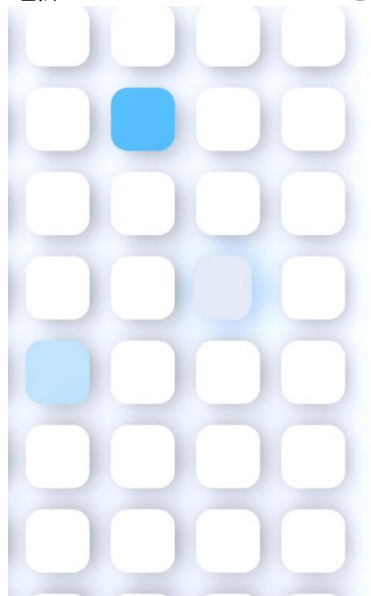
ソフトウェアバージョンが、5.000.032.0071+p (MR-32) の場合に、EloView モードを選択したにもかかわらず、EloView3 (EV3) でオンラインにならない場合があります。デバイスの接続先サーバの設定が、EloView4 (EV4) になっている可能性があります。下記の手順で設定を変更してください。

対象製品

- E390263 ESY22I1-2UWD-0-4G-6E-AQ-GMS-BK-NS
- E390075 ESY15I1-2UWD-0-4G-6E-AQ-GMS-BK-NS
- E389883 ESY10I1-2UWD-0-4G-6E-AQ-GMS-BK-NS
- E393359 ESY00I1-0UWD-0-4G-6E-AQ-GMS-BK

EloView Mode でログインできる場合

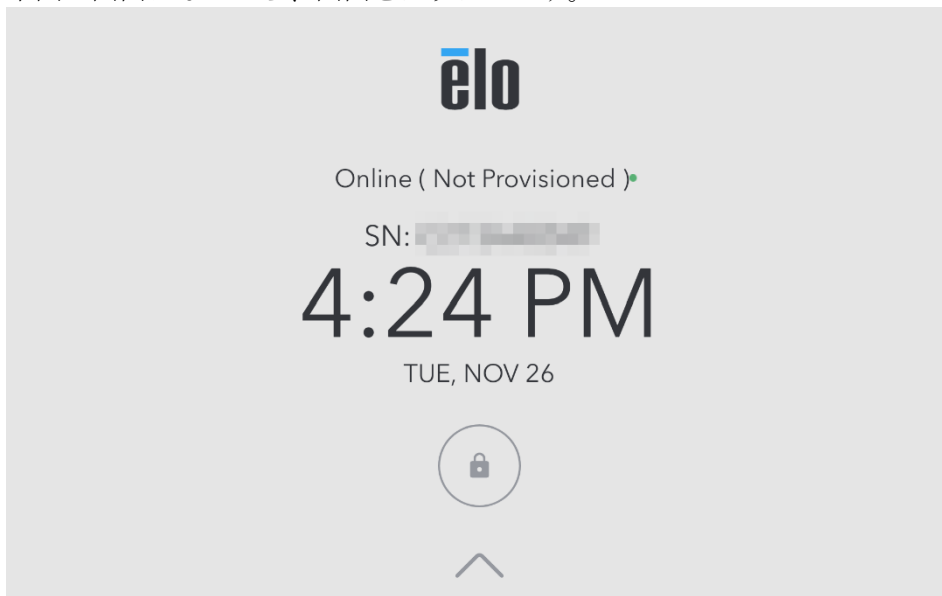
- 1) デバイスの電源を接続して、ネットワーク接続を行い、下図の EloView の画面が起動したら、電源ボタンとホームボタンを同時押しします。



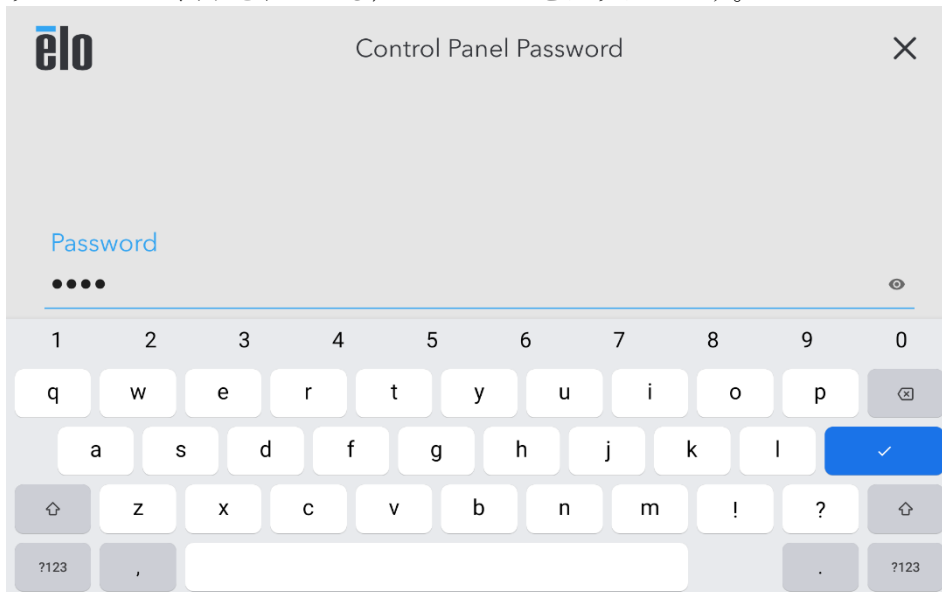
This device has not been
setup.

Please contact administrator.

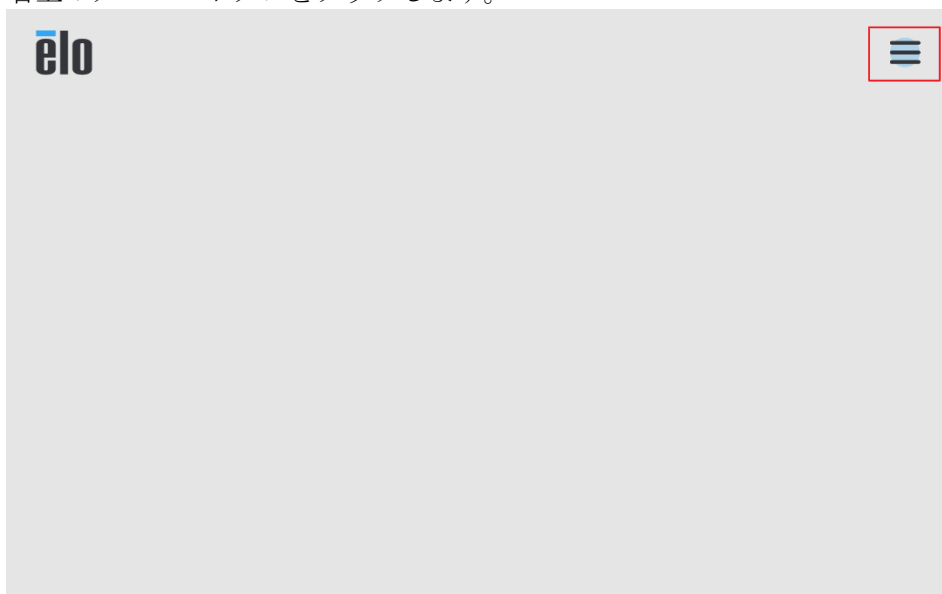
- 2) 下図の画面になったら、画面をタッチします。



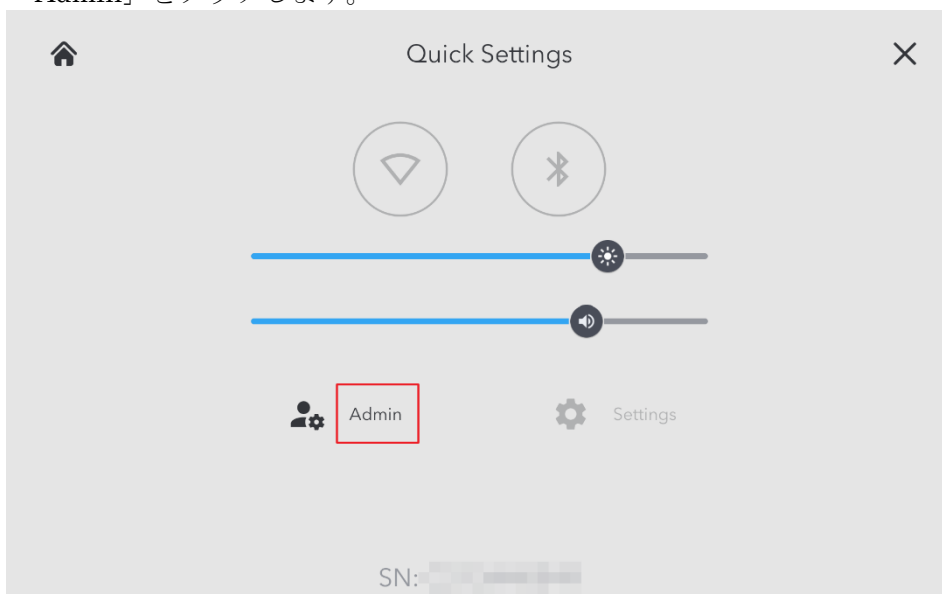
- 3) パスワード入力画面になったら、デフォルトのパスワード「1elo」と入力して、青色の（チェックマークが表示されている）Enter キーをタッチします。



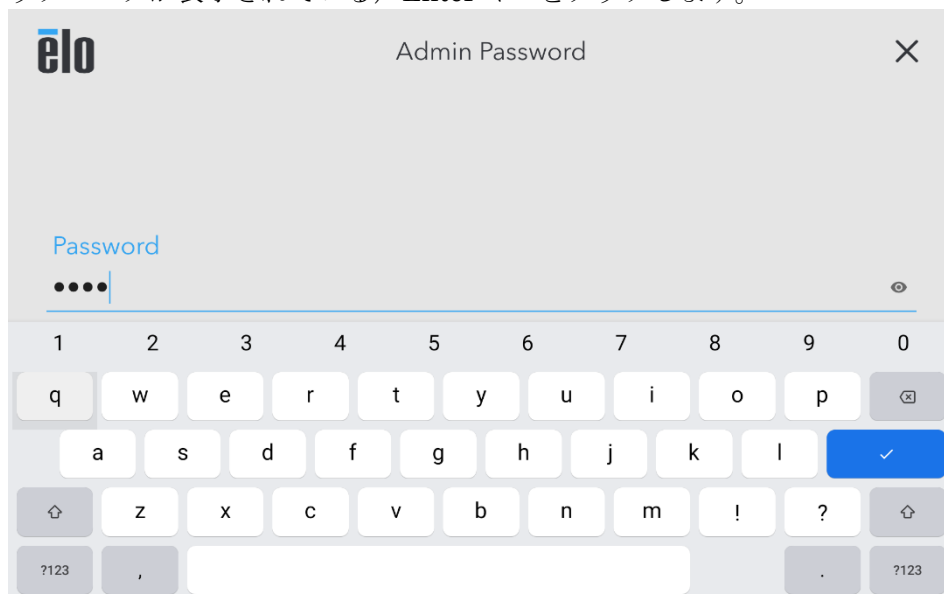
- 4) 右上のメニューボタンをタッチします。



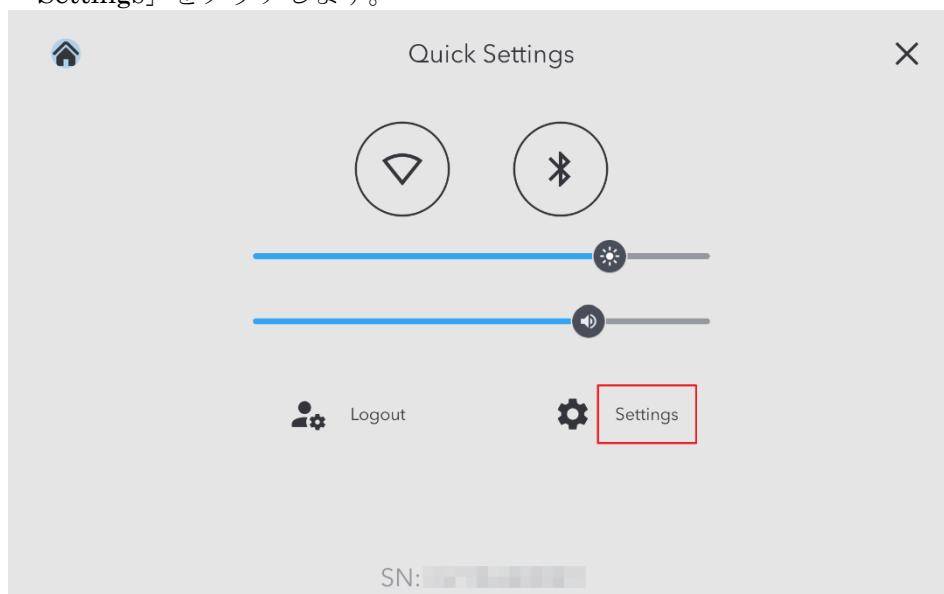
- 5) 「Admin」をタッチします。



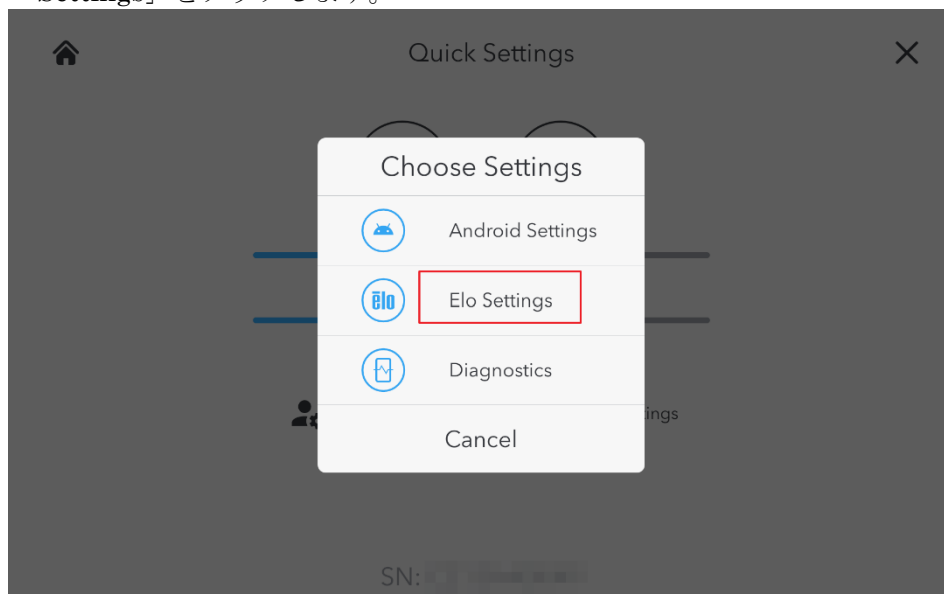
- 6) パスワード入力画面になったら、デフォルトのパスワード「1elo」と入力して、青色の（チェックマークが表示されている）Enter キーをタッチします。



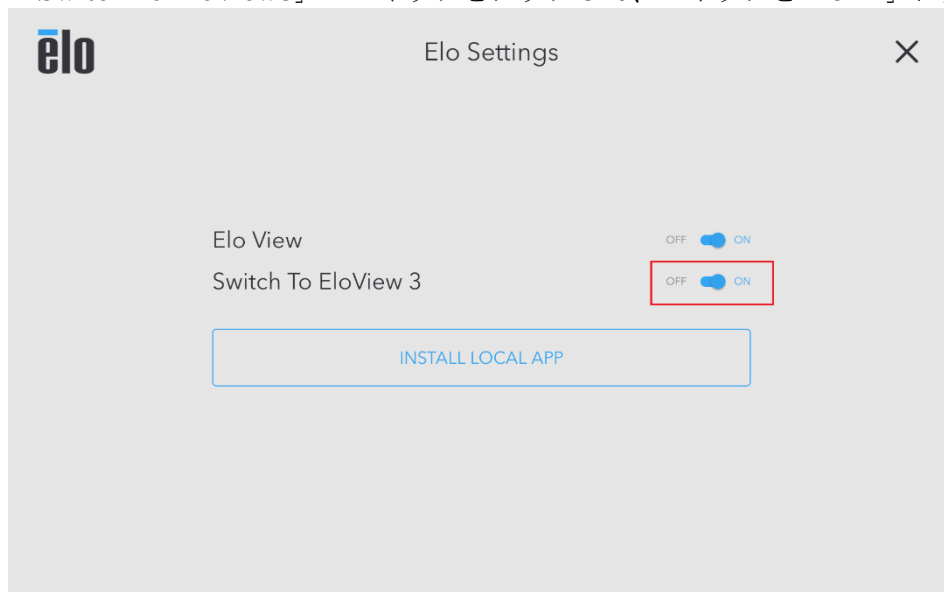
- 7) 「Settings」をタッチします。



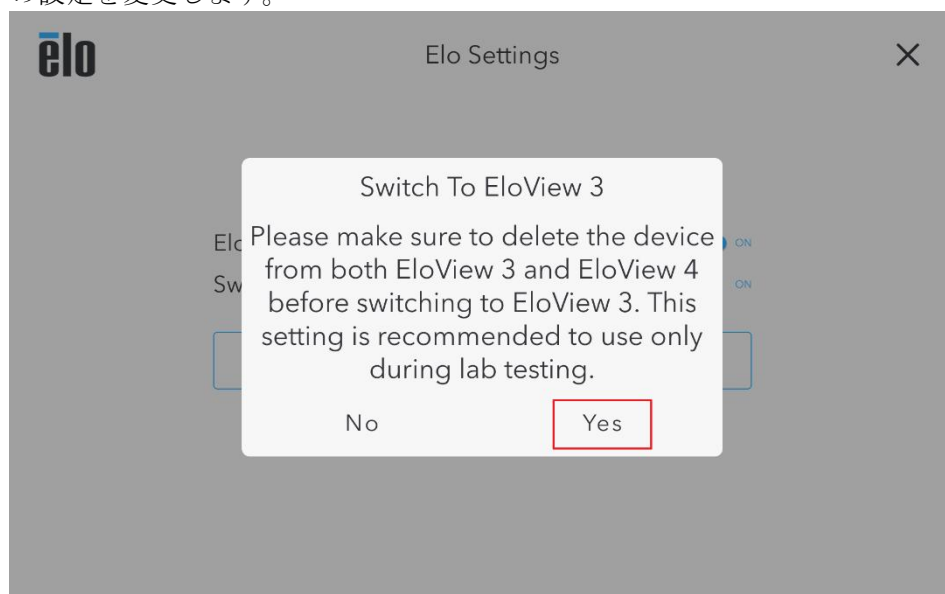
8) 「Settings」をタッチします。



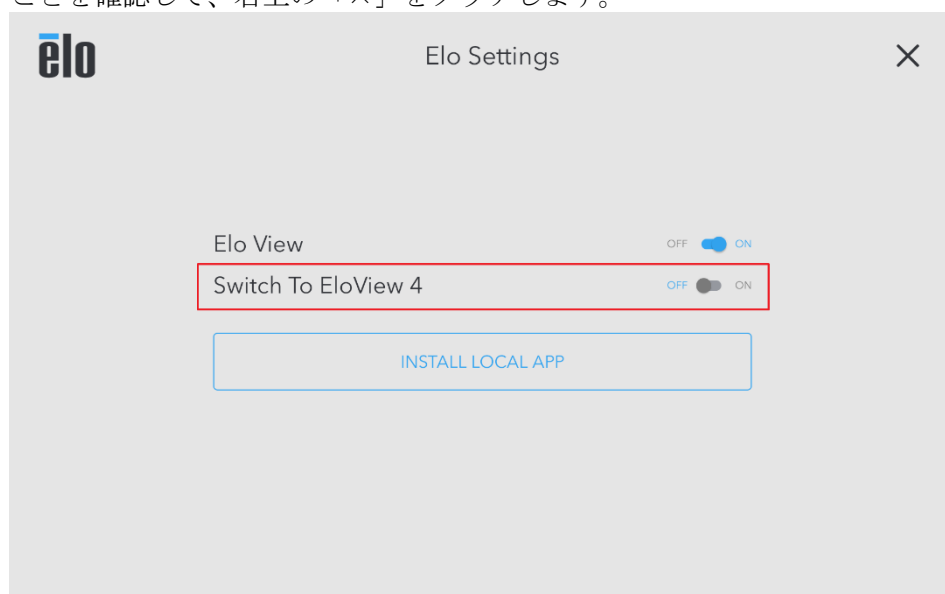
9) 「Switch To EloView3」のスイッチをタッチして、スイッチを「OFF」に変更します。



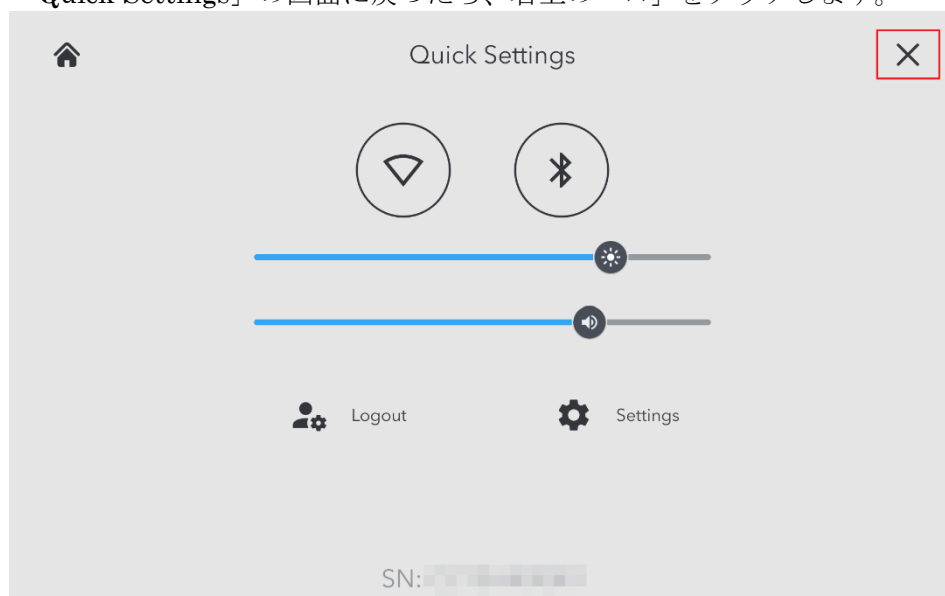
- 10) EloView3 に切り替える旨のメッセージが表示されるので、「Yes」をタッチして接続先サーバの設定を変更します。



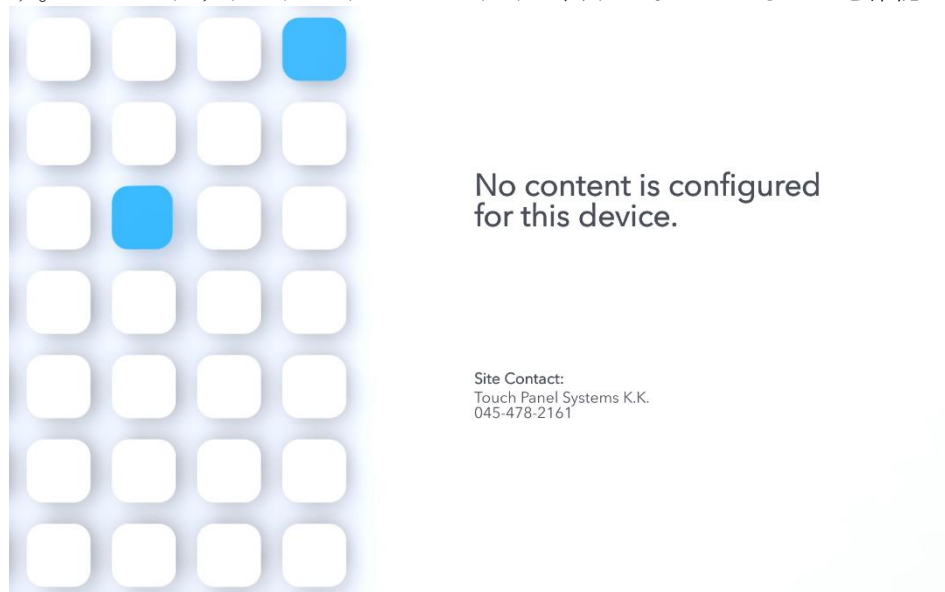
- 11) 下側のスイッチが「Switch To EloView 4」に変更されて、スイッチが「OFF」になっていることを確認して、右上の「×」をタッチします。



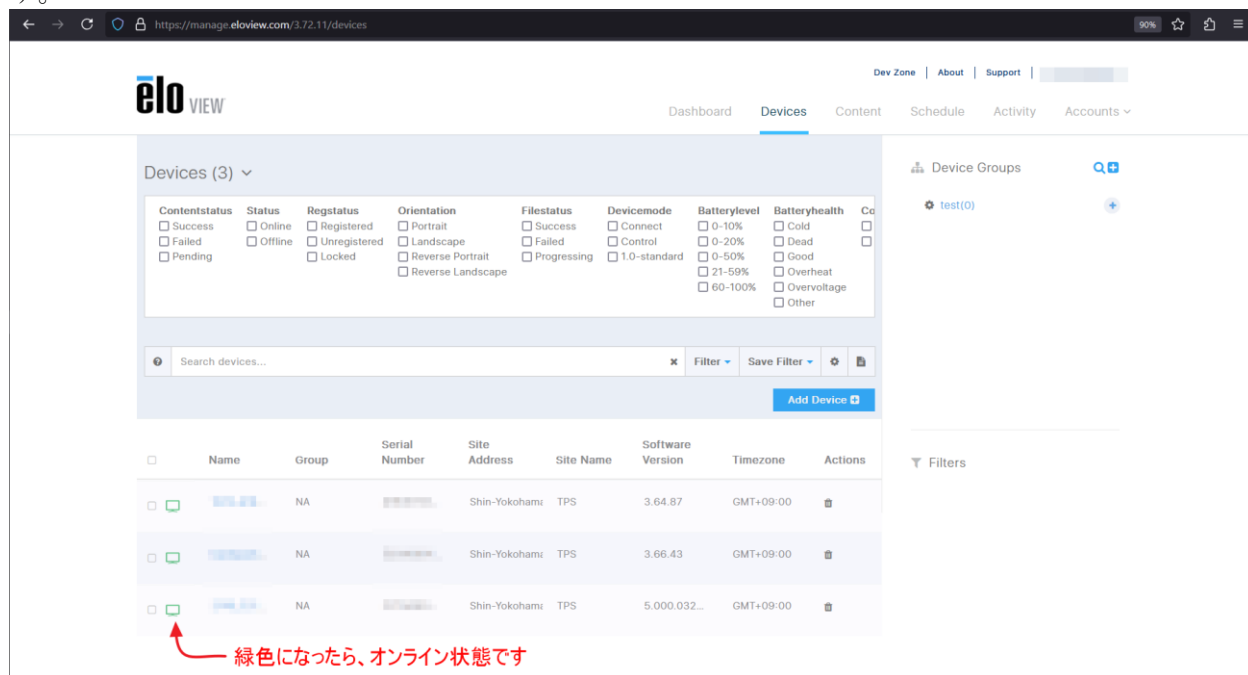
- 12) 「Quick Settings」の画面に戻ったら、右上の「×」をタッチします。



- 13) 「Site Contact」に EloView3 にアカウント情報が表示されたら、オンラインになっています。PC のブラウザでデバイスがオンライン表示になっていることを確認してください。



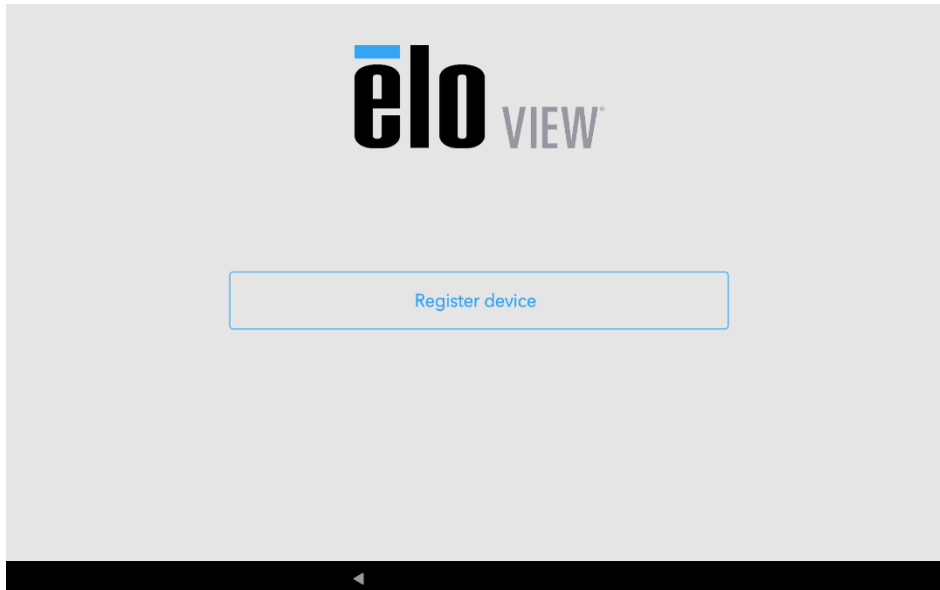
- 14) PC側でデバイス名の左側に表示されているアイコンが緑色になったら、オンライン状態です。



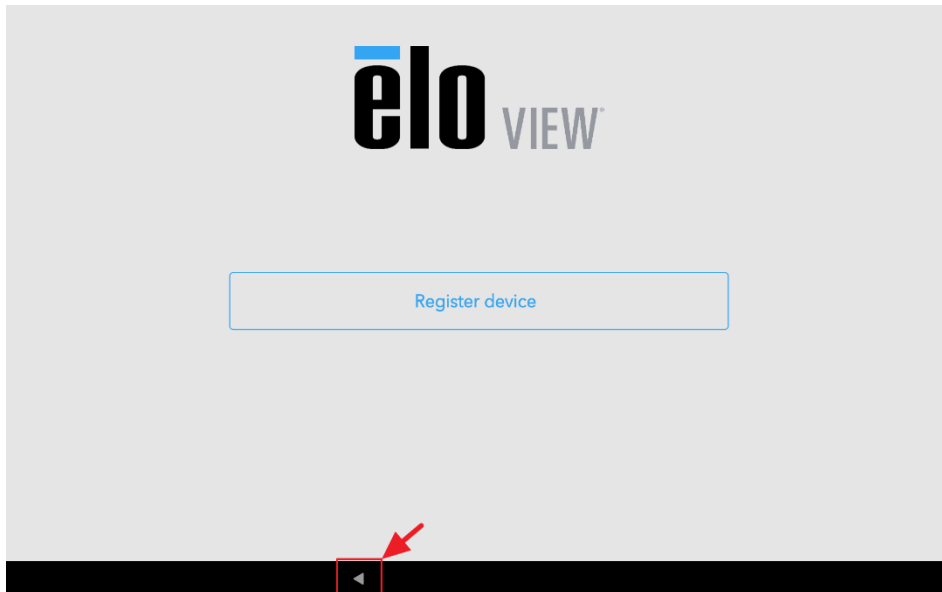
The screenshot shows the ELOVIEW management interface. The main content area displays a list of devices under the heading "Devices (3)". Above the list is a search bar and a filter section. The device list has the following columns: Name, Group, Serial Number, Site Address, Site Name, Software Version, Timezone, and Actions. Three devices are listed, all with a green status icon in the Name column. A red arrow points to the green icon of the first device, with a red text label "緑色になったら、オンライン状態です" (When it turns green, it is online).

Name	Group	Serial Number	Site Address	Site Name	Software Version	Timezone	Actions
[Green Icon]	NA	[Redacted]	Shin-Yokoham	TPS	3.64.87	GMT+09:00	[Trash]
[Green Icon]	NA	[Redacted]	Shin-Yokoham	TPS	3.66.43	GMT+09:00	[Trash]
[Green Icon]	NA	[Redacted]	Shin-Yokoham	TPS	5.000.032...	GMT+09:00	[Trash]

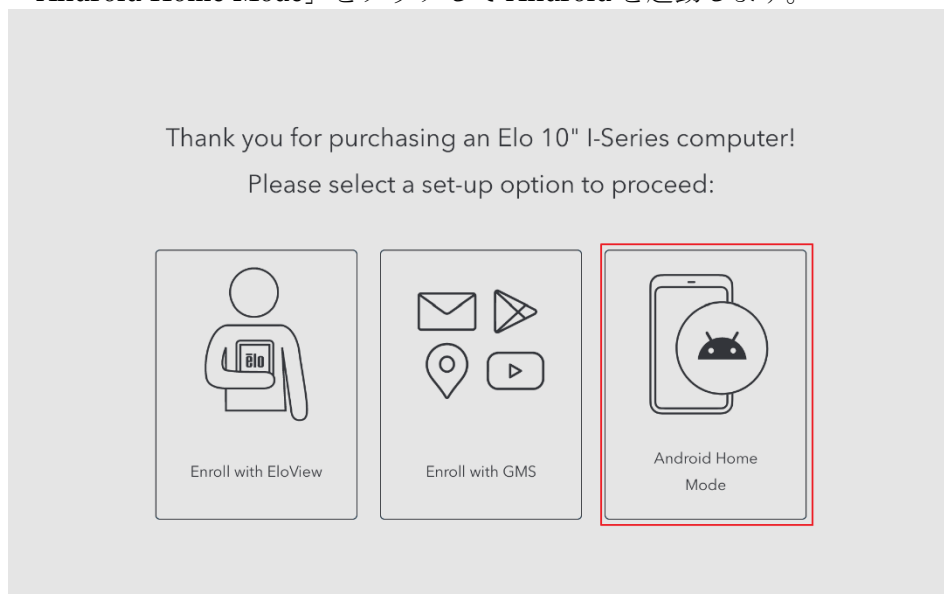
EloView Mode を選択すると「Register device」と表示されて、EloView Mode で起動できない場合



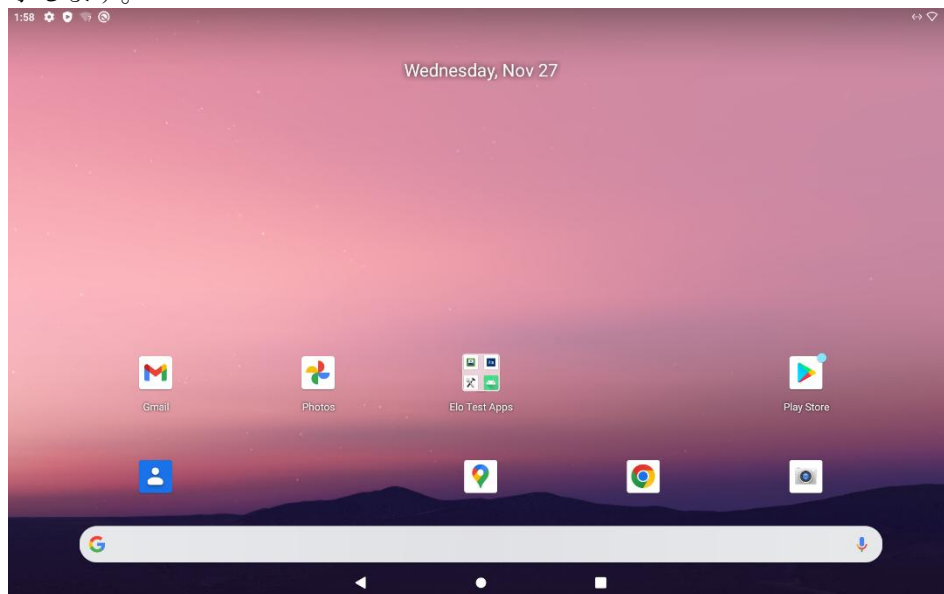
- 1) 画面下の中央にある「◀」をタッチして、モード切替の画面の戻ります。



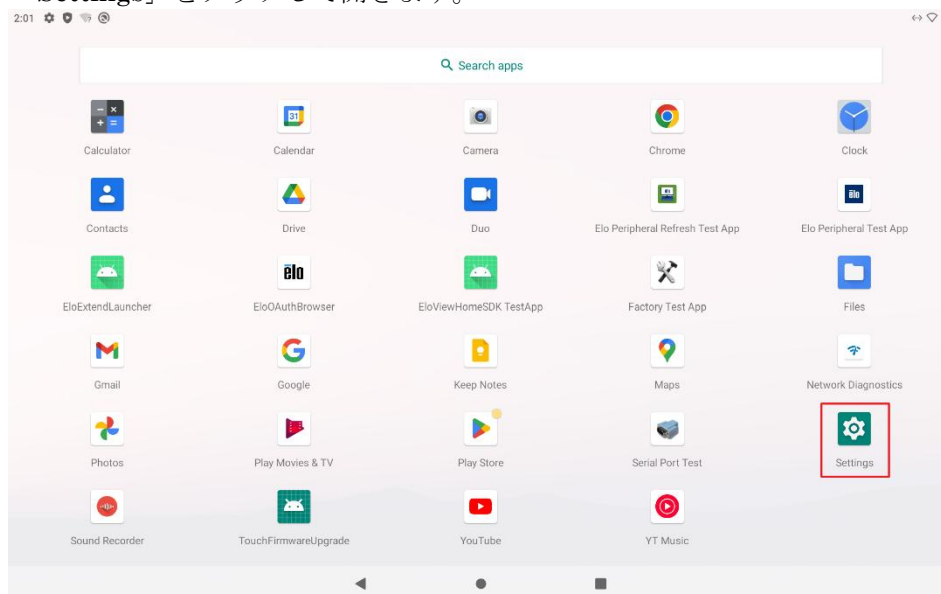
- 2) 「Android Home Mode」をタッチして Android を起動します。



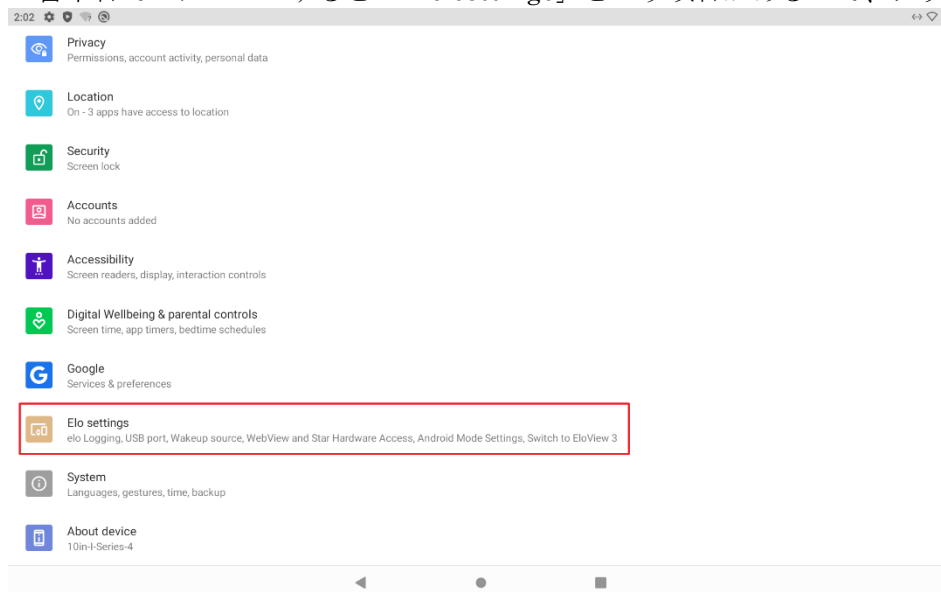
- 3) Android のデスクトップが起動したら、画面を下から上にスワイプしてアプリのアイコンを表示します。



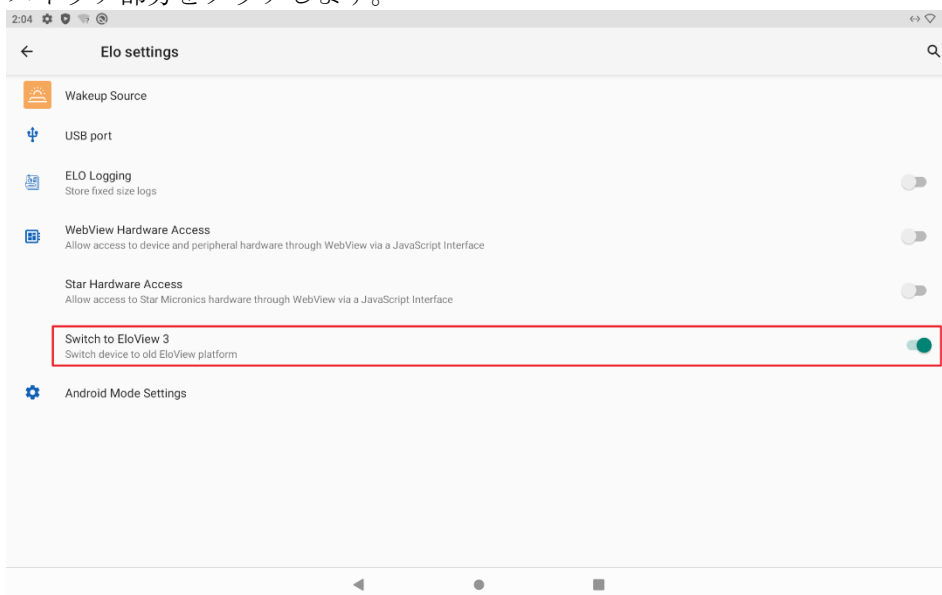
4) 「Settings」をタッチして開きます。



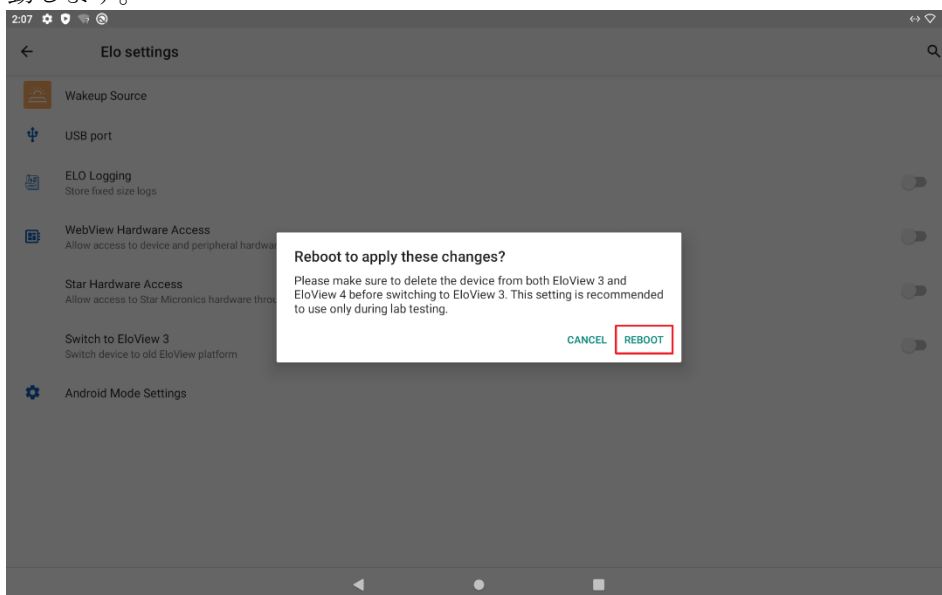
5) 一番下目でスクロールすると「Elo settings」という項目があるので、タッチして開きます。



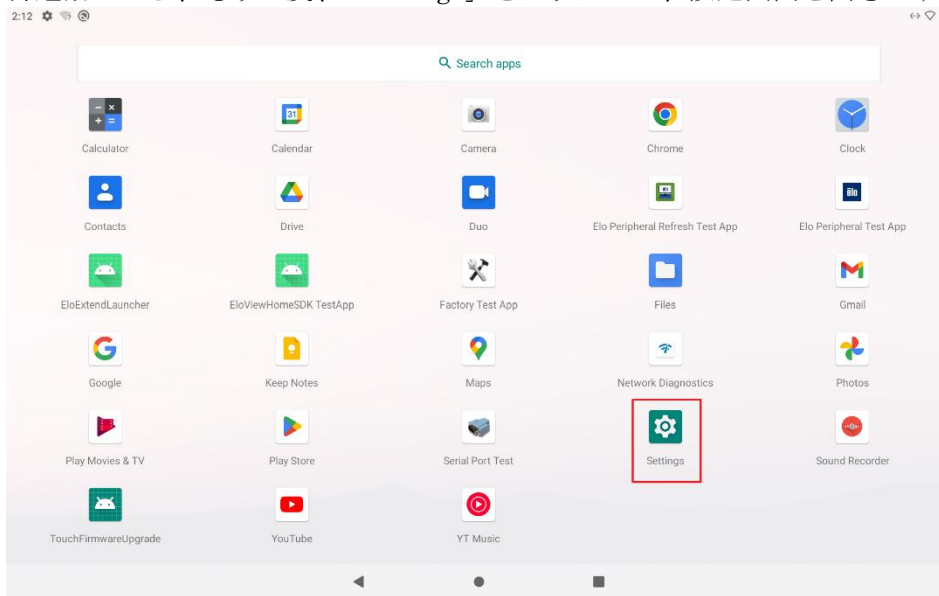
- 6) 下から二番目に「Switch to EloView 3」という項目があり、スイッチの表示がオン（右側）になっています。
スイッチ部分をタッチします。



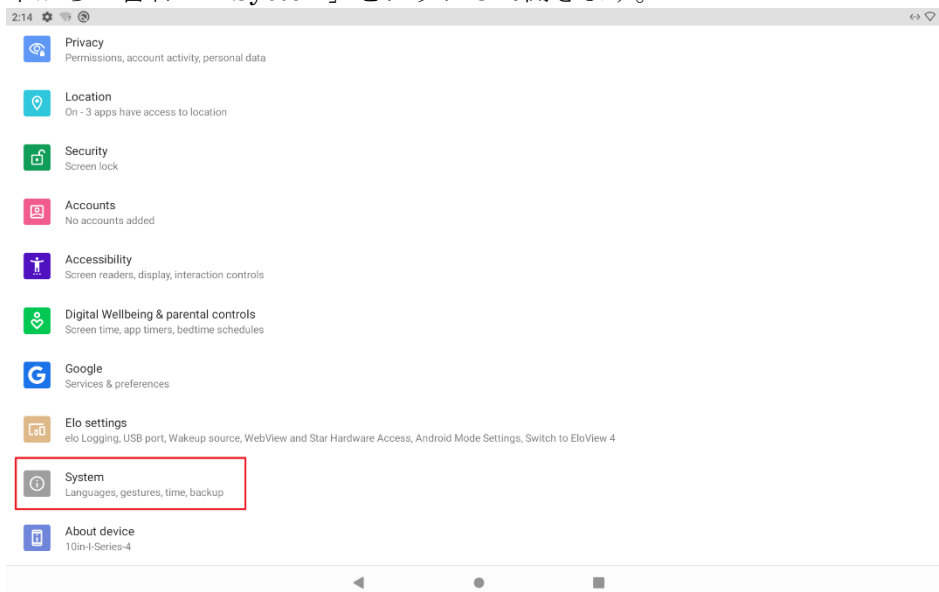
- 7) EloView3 に切り替える旨のメッセージが表示されるので、「REBOOT」をタッチして、再起動します。



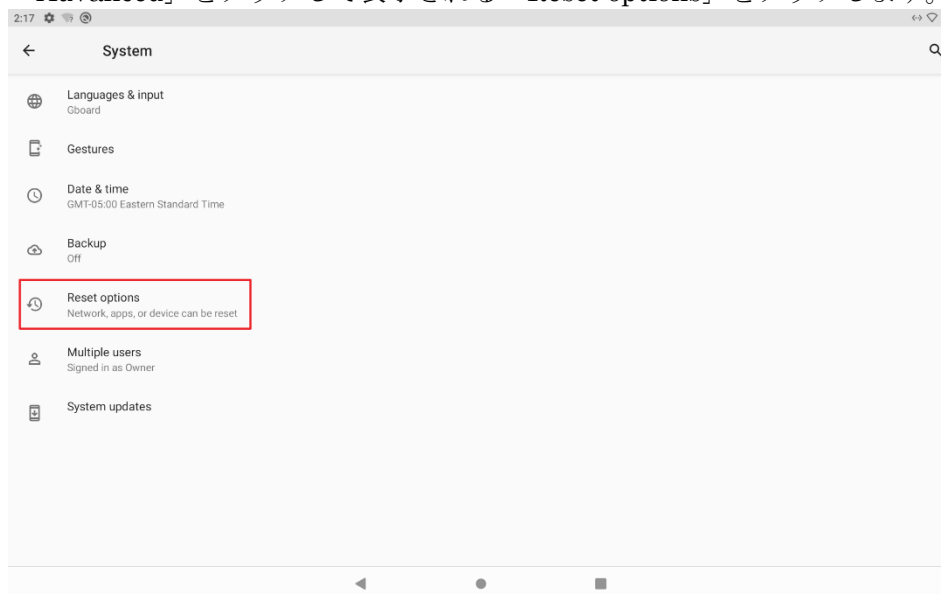
- 8) 再起動したら、もう一度、「Settings」をタッチして、設定画面を開きます。



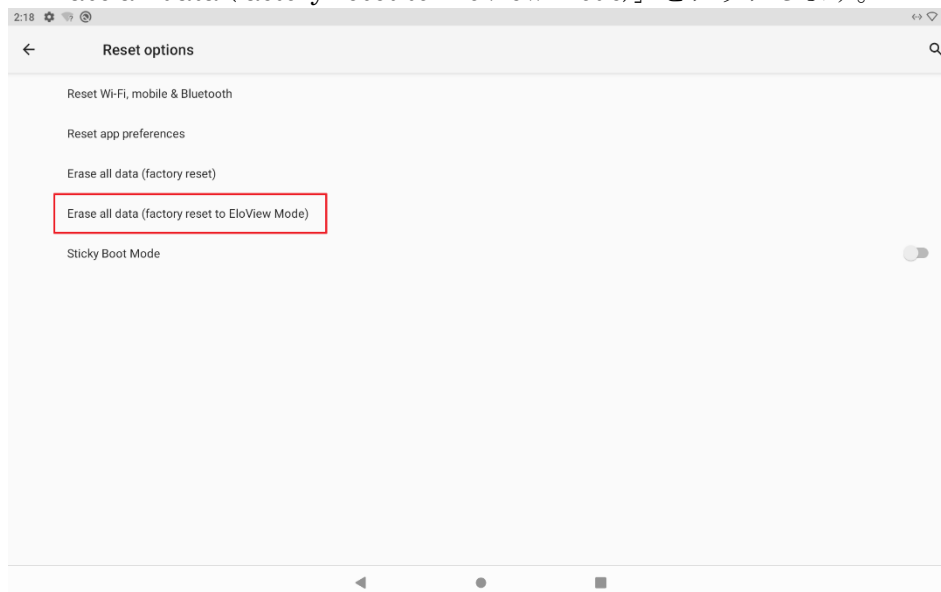
- 9) 下から 2 番目の「System」をタッチして開きます。



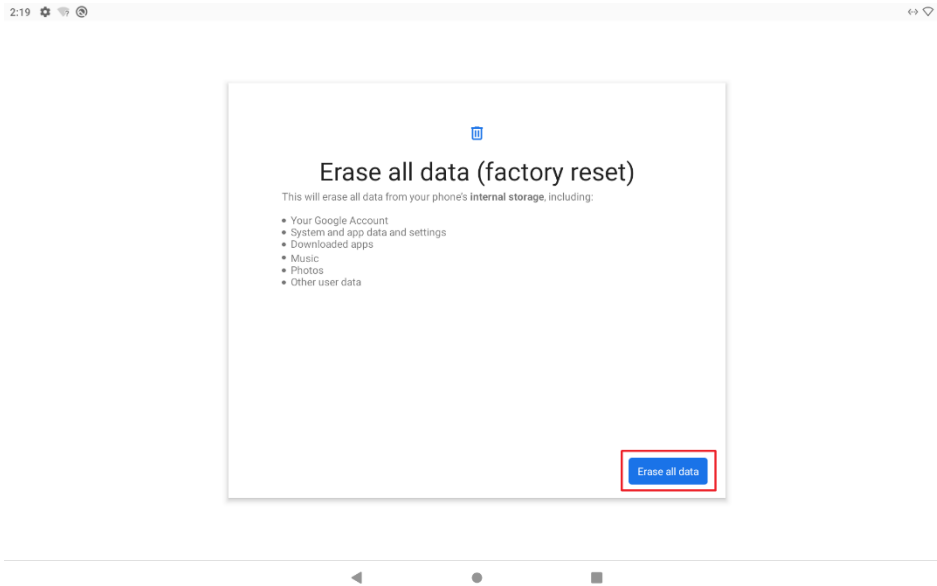
10) 「Advanced」をタッチして表示される「Reset options」をタッチします。



11) 「Erase all data (factory reset to EloView Mode)」をタッチします。



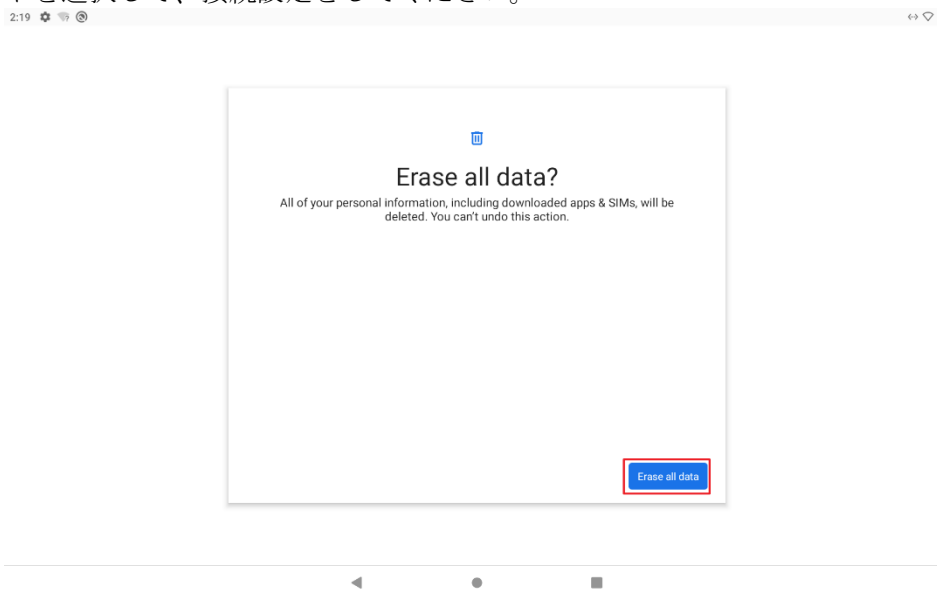
12) 確認のメッセージが表示されるので、「Erase all data」をタッチします。



13) もう一度、確認のメッセージが表示されるので、「Erase all data」をタッチすると、デバイスが再起動します。

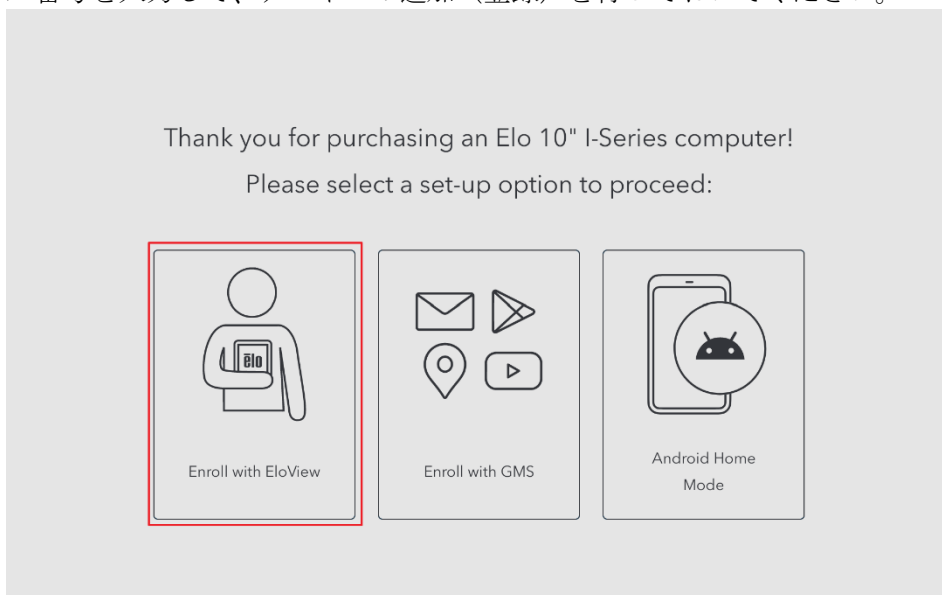
有線ネットワークの場合は、ネットワーク・ケーブルを接続してください。

WiFi 接続の場合は、デバイスが再起動して、WiFi 接続画面が表示されたら、アクセスポイントを選択して、接続設定をしてください。

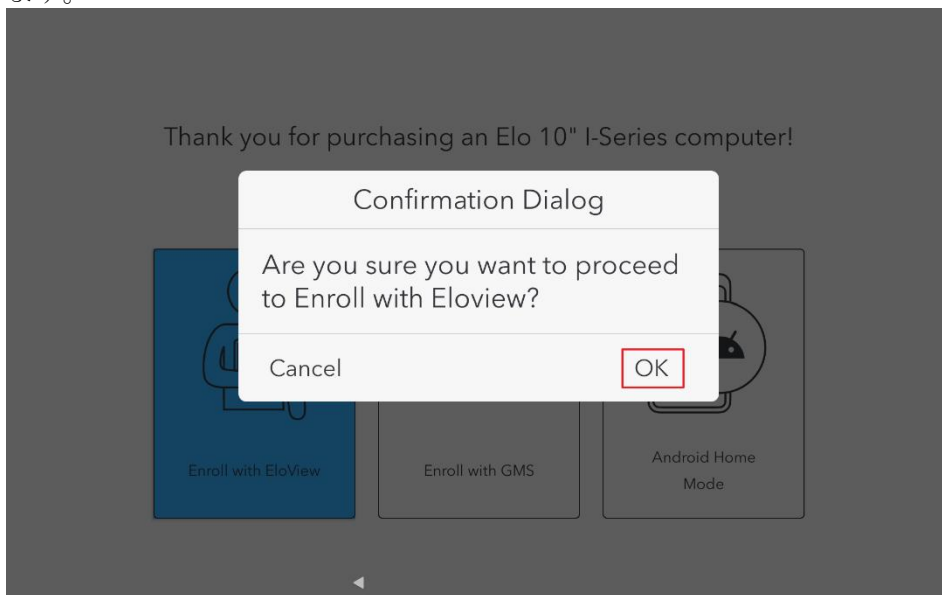


- 14) モード選択の画面が表示されたら、「Enroll with EloView」をタッチして、EloView モードで起動します。

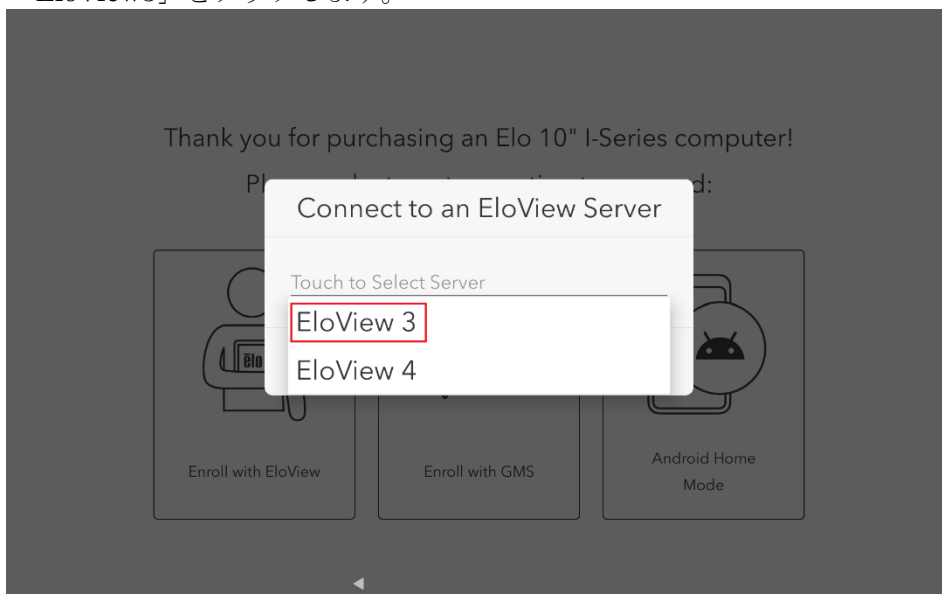
PC（ブラウザ）で「<https://manage.eloview.com/>」を開いて、EloView にログインし、シリアル番号を入力して、デバイスの追加（登録）を行っておいてください。



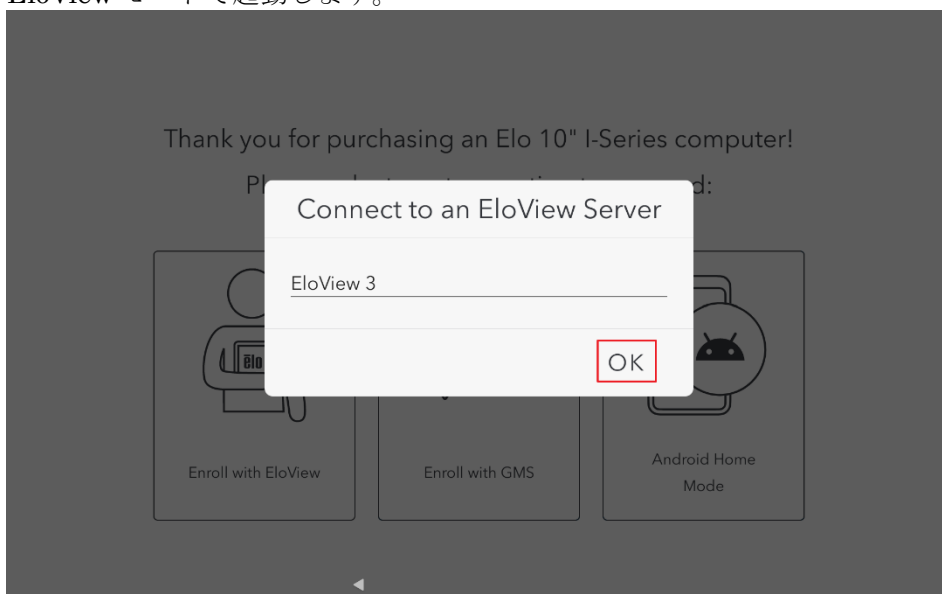
- 15) 「EloView Mode」で起動して良いか、確認のメッセージが表示されるので、「Ok」をタッチします。



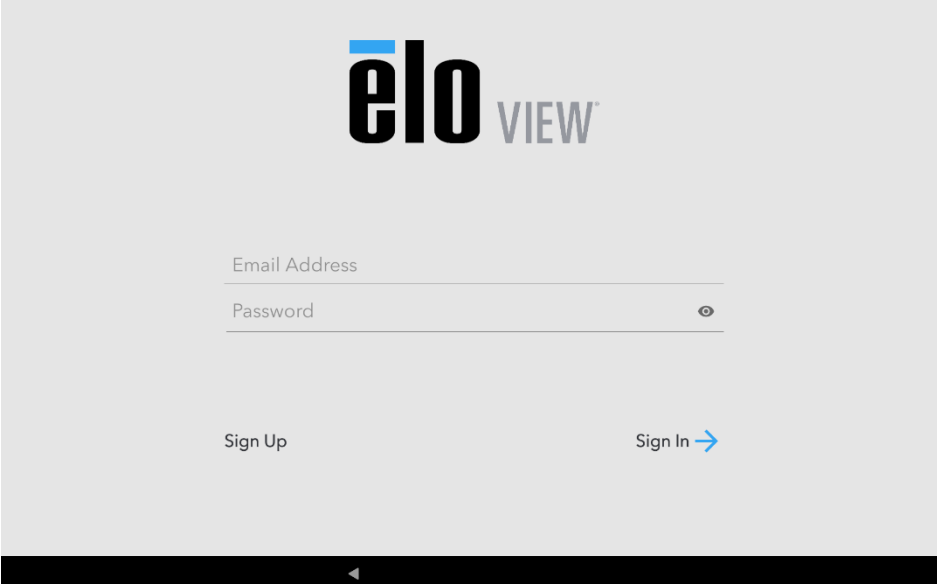
- 16) EloView サーバにデバイスが登録されていない場合は、下記の画面が表示されます。
「EloView3」をタッチします。



- 17) 「EloView 3」が選択されたら、「OK」をタッチしてください。
EloView モードで起動します。



- 18) EloView にデバイス登録していない場合は、下記の画面が表示されます。
EloView3 のメールアドレスとパスワードを入力して、サインインしてください。



The image shows a login screen for EloView. At the top center is the logo "elo VIEW", where "elo" is in a bold, lowercase font with a blue horizontal bar above the "o", and "VIEW" is in a smaller, uppercase font. Below the logo are two input fields: "Email Address" and "Password". The "Password" field has a small eye icon to its right, indicating a toggle for password visibility. At the bottom of the screen, there are two buttons: "Sign Up" on the left and "Sign In →" on the right. The "Sign In" button has a blue arrow pointing to the right. The entire screen has a light gray background and a black bar at the very bottom, likely representing a mobile device's navigation bar.

—以上—